



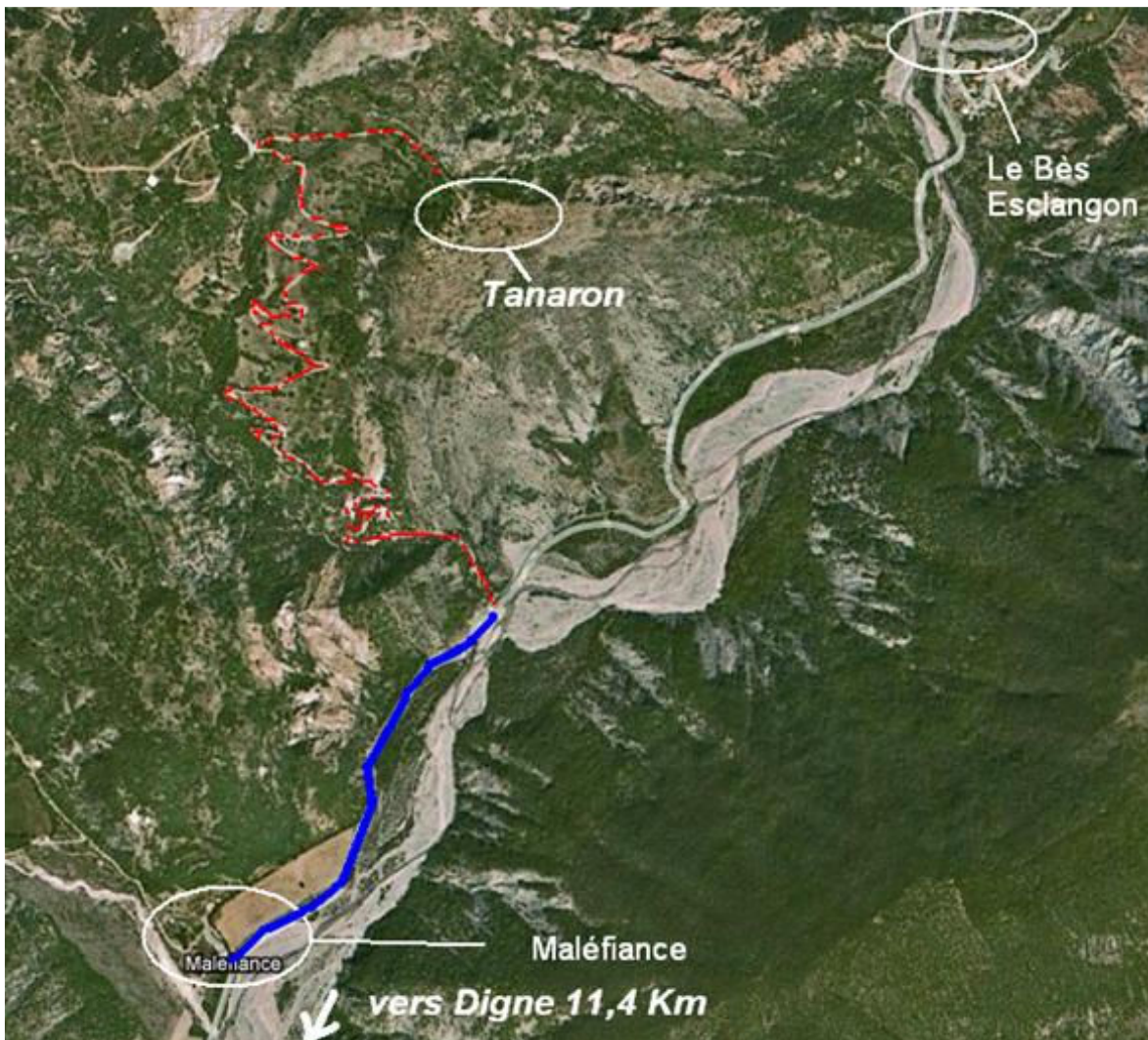
Les Agros de P.A.C.A.

Accès Tanaron

Du centre ville de Digne prendre la direction plein Nord des Isnards (= 5km route de Barles). Puis des Isnards, poursuivre plein Nord toujours sur la route de Barles jusqu'à Maléfiance (= 6 km en laissant à mi parcours sur la gauche la direction de La-Robine-sur-Galabre). A Maléfiance poursuivre pendant 1 km (en bleu sur la carte ci-dessous). Ce qui vous amène à hauteur du chemin de Tanaron sur votre gauche (voir en rouge sur la carte ci-dessous). Mais ceci est un premier moyen de joindre Tanaron. Le projet de randonnée fera garer les voitures à proximité de Le Bès Esclangon pour ensuite prendre le sentier de randonnée qui conduira à Tanaron par le Nord.

http://maps.google.fr/maps?f=d&source=s_d&ie=UTF8&t=h&ll=44.194513,6.263108&spn=0.015969,0.034976&z=15

[URL : géologie Tanaron](#)





Les Agros de P.A.C.A.

Dimanche : Situation générale

